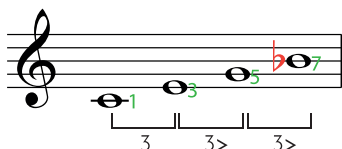


DOMINANTA SEPTYMOWA

czterodźwięk zbudowany na V stopniu gamy, niezależnie od gamy (moll/dur) dominanta ma zawsze taką samą budowę, dotyczy to postaci zasadniczej oraz przewrótów

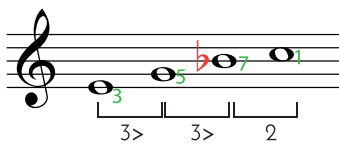
POSTAĆ ZASADNICZA

czterodźwięk oparty na prymie



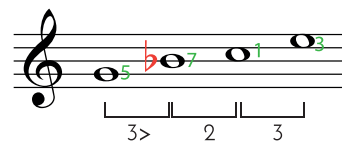
PIERWSZY PRZEWRÓT

czterodźwięk oparty na tercji



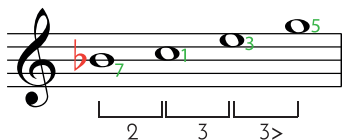
DRUGI PRZEWRÓT

czterodźwięk oparty na kwincie





TRZECI PRZEWRÓT

czterodźwięk oparty na septymie



KOŁO KWINTOWE

zależność gam oddalonych od siebie o kwintę w górę od gam C-dur i a-moll (gamy krzyżykowe), lub o kwintę w dół od gamy C-dur i a-moll (gamy bemolowe)

		fis	fis, cis	fis, cis, gis	fis, cis, gis, dis	fis, cis, gis, dis, ais	fis, cis, gis, dis, ais, eis	fis, cis, gis, dis, ais, eis, his
C-dur	G-dur	D-dur	A-dur	E-dur	H-dur	Fis-dur	Cis-dur	
a-moll	e-moll	h-moll	fis-moll	cis-moll	gis-moll	dis-moll	ais-moll	
		b	b, es	b, es, as	b, es, as, des	b, es, as, des, ges	b, es, as, des, ges, ces	b, es, as, des, ges, ces, fes
C-dur	F-dur	B-dur	Es-dur	As-dur	Des-dur	Ges-dur	Ces-dur	
a-moll	d-moll	g-moll	c-moll	f-moll	b-moll	es-moll	as-moll	

POKREWIEŃSTWO GAM:

jednoimienne - to takie, których nazwa, pochodząca od I stopnia gamy jest taka sama, natomiast tryb gamy jest inny np: C-dur i c-moll, G-dur i g-moll

paralelne - to takie, które mają taką samą liczbę tych samych znaków przykluczowych i są oddalone od siebie o interwał tercji małej i różnią się trybem np: C-dur i a-moll, Des-dur i b-moll