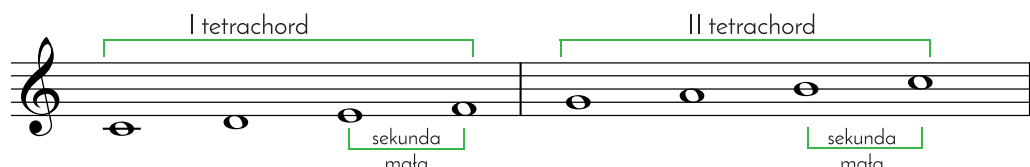


GAMA DUROWA

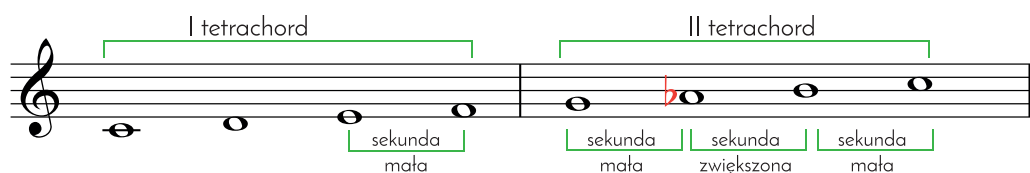
osiem kolejno występujących po sobie dźwięków, gdzie VIII stopień jest powtórzonym stopniem I

BUDOWA GAMY DUROWEJ na przykładzie gamy C-dur

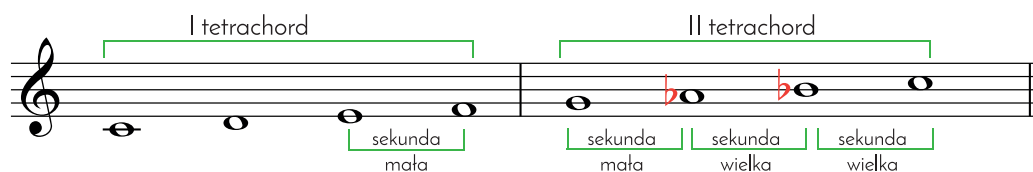
ODMIANA NATURALNA - sekunda mała występuje między III i IV oraz VII i VIII stopniem gamy



ODMIANA HARMONICZNA - gama naturalna z obniżonym VI stopniem, przez co między VI i VII stopniem powstaje sekunda zwiększona, sekundy małe występują między: III i IV, V i VI oraz VII i VIII stopniem gamy

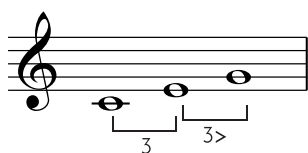


ODMIANA MIĘKKA - gama naturalna z obniżonym VI i VII stopniem, sekundy małe występują między: III i IV oraz V i VI stopniem gamy

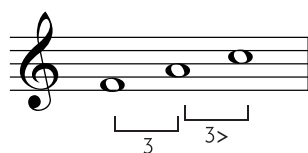


TRIADA HARMONICZNA - trójdźwięki zbudowane na I, IV i V stopniu gamy
Budowa triady harmoniczej na przykładzie gamy C-dur

TONIKA - T
trójdźwięk zbudowany
na I stopniu gamy



SUBDOMINANTA - S
trójdźwięk zbudowany
na IV stopniu gamy



DOMINANTA - D
trójdźwięk zbudowany
na V stopniu gamy

