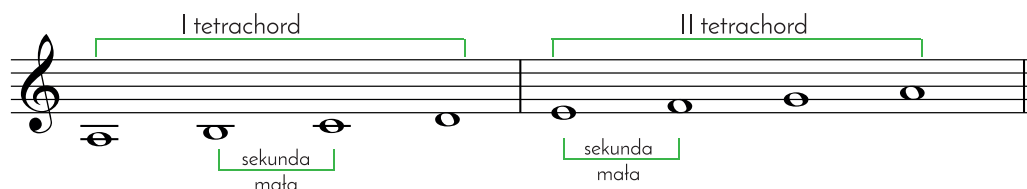


GAMA MOLOWA

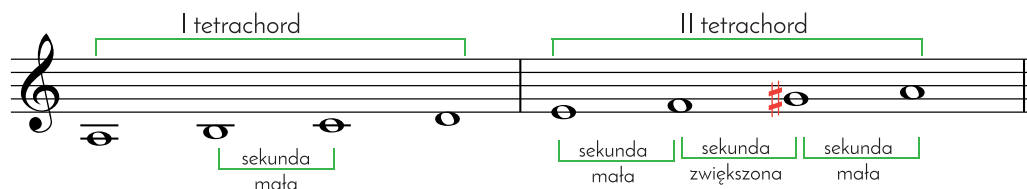
osiem kolejno występujących po sobie dźwięków, gdzie VIII stopień jest powtórzonym stopniem I

BUDOWA GAMY MOLOWEJ na przykładzie gamy a-moll

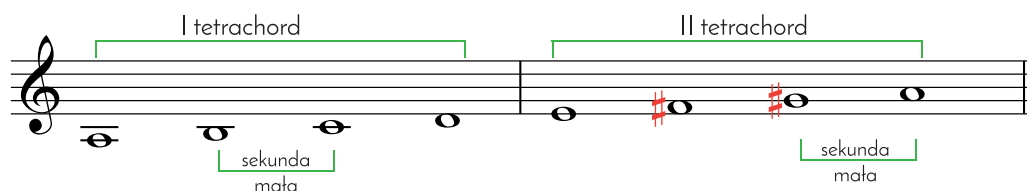
ODMIANA NATURALNA - sekunda mała występuje między II i III oraz V i VI stopniem gamy



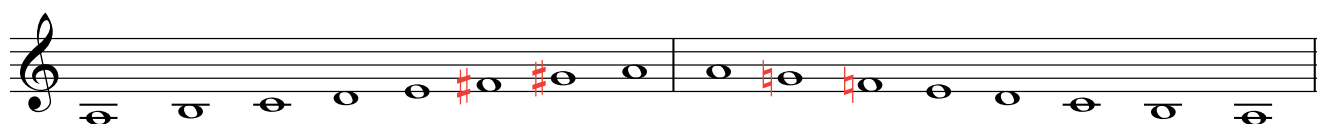
ODMIANA HARMONICZNA - gama naturalna z podwyższonym VII stopniem, przez co między VI i VII stopniem powstaje sekunda zwiększona, sekundy małe występują między: II i III, V i VI oraz VII i VIII stopniem



ODMIANA DORYCKA - gama naturalna z podwyższonym VI i VII stopniem, sekundy małe występują między: II i III, VII i VIII stopniem gamy

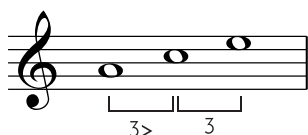


ODMIANA MELDYCZNA - gama zbudowana z gamy doryckiej w kierunku wznoszącym i z gamy naturalnej w kierunku opadającym

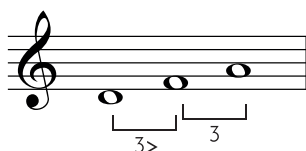


TRIADA HARMONICZNA - trójdźwięki zbudowane na I, IV i V stopniu gamy
Budowa triady harmoniczej na przykładzie gamy a-moll

MOL TONIKA - °T
trójdźwięk **molowy** zbudowany
na I stopniu gamy



MOL SUBDOMINANTA - °S
trójdźwięk **molowy** zbudowany
na IV stopniu gamy



DOMINANTA - D
trójdźwięk **durowy** zbudowany
na V stopniu gamy

